

Sprechstunde des Hernienzentrums

Nach telefonischer Anmeldung im Bereich der Elektiv-
aufnahme des Krankenhauses.

Freitag 9.00 - 12.00 Uhr

Terminvereinbarung

unter Telefon **03675 821-728**

oder über das Sekretariat Chirurgie

Telefon **03675 821-212**

Mein Termin:

Datum	Uhrzeit

Kontakt

REGIOMED Klinikum Sonneberg
Neustadter Straße 61
96515 Sonneberg

Ihr direkter Draht zu uns

Abteilung für Allgemein- und Viszeralchirurgie
Leitender Oberarzt Dr. med. Matthias Eichhorn

Sekretariat

Katrin Krüger
Telefon 03675 821-212
E-Mail chirurgie.son@regiomed-kliniken.de

Hernienzentrum Sonneberg



REGIOMED Klinikum Sonneberg
Allgemein- und Viszeralchirurgie

Liebe Patientinnen und Patienten,

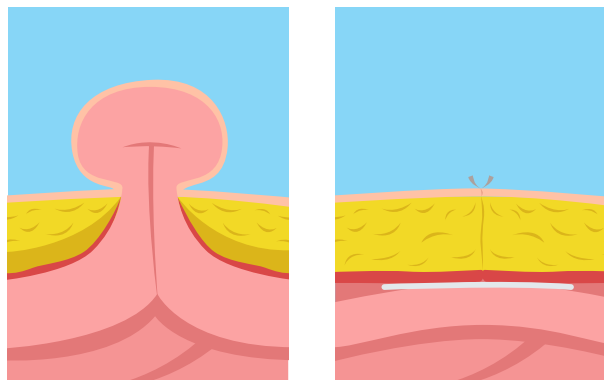
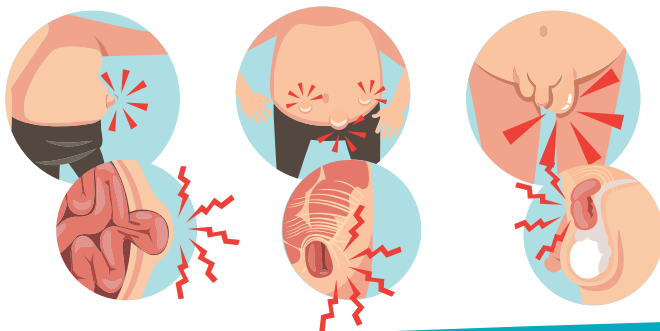
Hernien (Eingeweidebrüche) gehören zu den häufigsten chirurgischen Erkrankungen. Jedes Jahr werden in Deutschland rund 350.000 Operationen aufgrund von Hernien durchgeführt. Durch eine „Bruchpforte“, das heißt eine Schwachstelle in der Bauchwand, kann es zu einer Einklemmung von inneren Organen kommen. Diese kann erhebliche Beschwerden verursachen und in seltenen Fällen auch eine Schädigung (zum Beispiel des Darms) zur Folge haben.

Seit einigen Jahren haben wir uns auf die operative Versorgung von Bauchwandbrüchen fokussiert - Hernien-erkrankungen wie Leisten-, Nabel- und Narbenbruch, Zwerchfellbruch und Rektusdiastase (Auseinanderweichen der geraden Bauchmuskulatur) einschließlich der komplexen Versorgung großer Narbenhernien.

In unserem qualitätsgesicherten Hernienzentrum haben wir den Anspruch, Sie zunächst gründlich zu untersuchen und Sie ausführlich über den Befund und die Behandlungsmöglichkeiten zu beraten.

Wir bieten eine hohe Expertise in der chirurgischen Versorgung von Hernien und beherrschen viele unterschiedliche Techniken. So entwickeln wir ein individuelles und für Sie als Patient optimales Therapiekonzept, nach neustem Stand der Technik und Wissenschaft.

Bevorzugt behandeln wir unsere Patienten im Rahmen eines stationären Aufenthaltes von wenigen Tagen, aber auch ambulante Operationen sind im Einzelfall gut möglich.



Qualitätsgesicherte Chirurgie

Unserem Hernienzentrum in der Allgemein- und Viszeralchirurgie als Teil der Viszeralmedizinischen Abteilung im REGIOMED Klinikum Sonneberg wurde aufgrund unserer chirurgischen Erfahrung und Expertise in der Hernienchirurgie das Siegel für „Qualitätsgesicherte Hernienchirurgie“ von der Deutschen Hernien Gesellschaft verliehen.



Wir richten uns in der Behandlung nach den Leitlinien der Deutschen (DHG), europäischen (EHS) und internationalen (IEHS) Herniengesellschaft und nehmen seit 2018 an der deutschlandweiten Qualitätssicherungsstudie "Herniamed" teil. Jede teilnehmende Klinik erhält eine jährliche Auswertung über die Anzahl und die Qualität der erbrachten Operationen.

Wenn Sie mehr über Hernien und die Studie erfahren möchten, finden Sie weitere Informationen unter www.herniamed.de

Unser Behandlungsspektrum

Ziel der Therapie ist es, für jeden Patienten das ideale Operationsverfahren auszuwählen. Dabei sind der Hernientyp, die Belastung, das Alter und der Gesundheitszustand des Patienten wichtige Kriterien. In Sonneberg werden bevorzugt minimalinvasive Operationen („Schlüssellochtechnik“), aber auch herkömmliche Operationen mit Schnitt angeboten.

Leistenbrüche

- Offen konventionelle Verfahren mit und ohne Kunststoffnetz (Lichtenstein, Shouldice)
- Minimalinvasive Verfahren („Schlüssellochtechnik“) mit Implantation eines Kunststoffnetzes (TAPP-Technik = transabdominale präperitoneale Plastik)

Nabelbrüche

- Offen konventionelle Verfahren mit Naht (Spitzzy) oder Kunststoffnetz (PUMP = präperitoneale umbilikale Netzplastik, Sublay-Mesh)
- Minimalinvasive Verfahren (MILOS, e-MILOS) sowie „Schlüssellochtechnik“ mit Implantation eines Kunststoffnetzes (IPOM-Verfahren)

Narbenbrüche

- Offen konventionelle Verfahren mit Kunststoffnetz (Sublay-Mesh, MILOS, e-MILOS)
- Minimalinvasive Verfahren („Schlüssellochtechnik“) mit Implantation eines Kunststoffnetzes (IPOM-Technik, e-TEP = enhanced-view Total Extraperitoneale Plastik)
- Komponentenseparation

Zwerchfellbrüche

- Minimalinvasive Verfahren („Schlüssellochtechnik“)

Parastomale Brüche

- Offene und minimalinvasive Verfahren

Selbstverständlich erklären wir Ihnen bei einem Beratungsgespräch alle für Sie geeigneten Verfahren ausführlich und zeigen entsprechende Behandlungsalternativen auf.